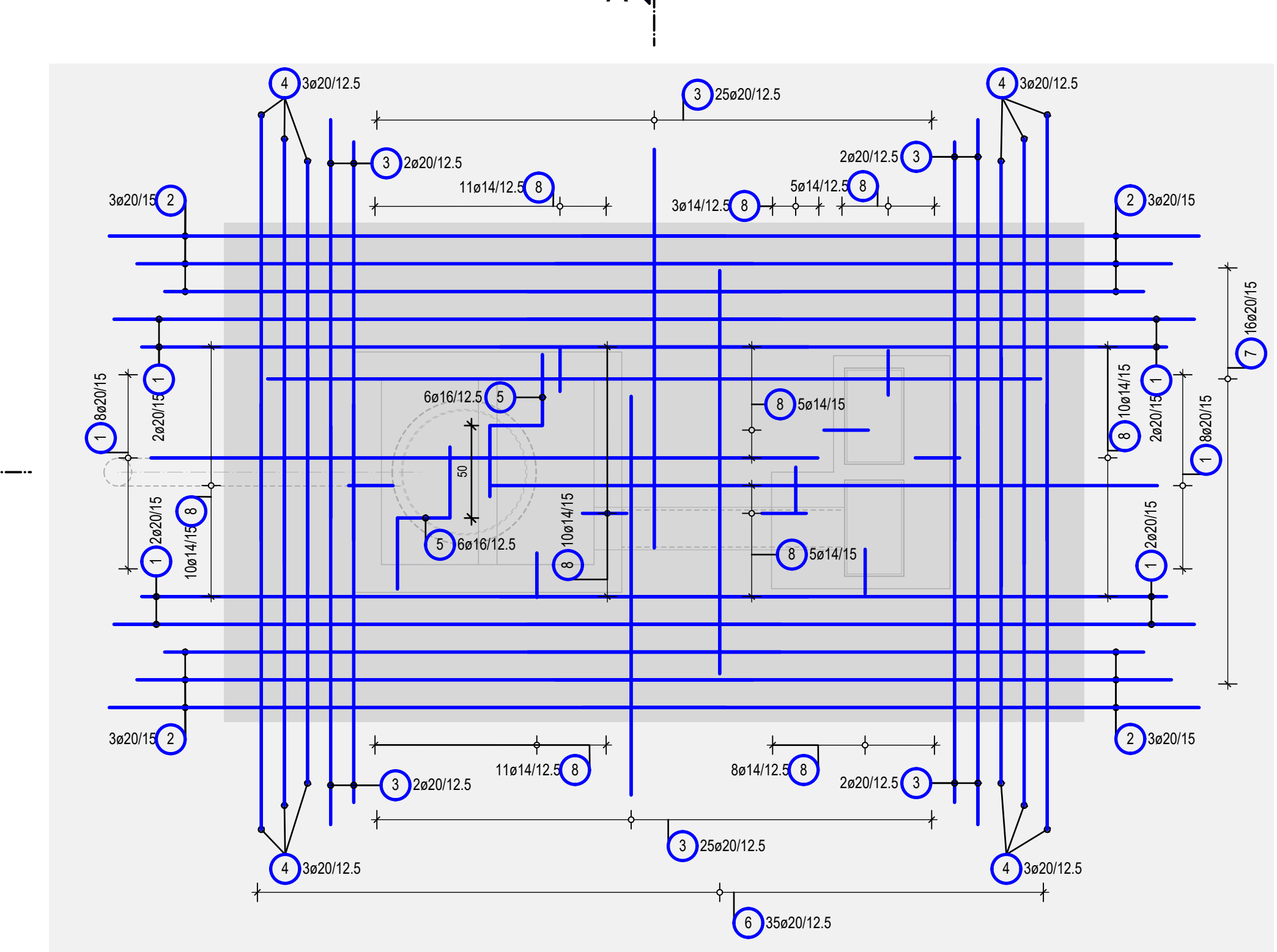
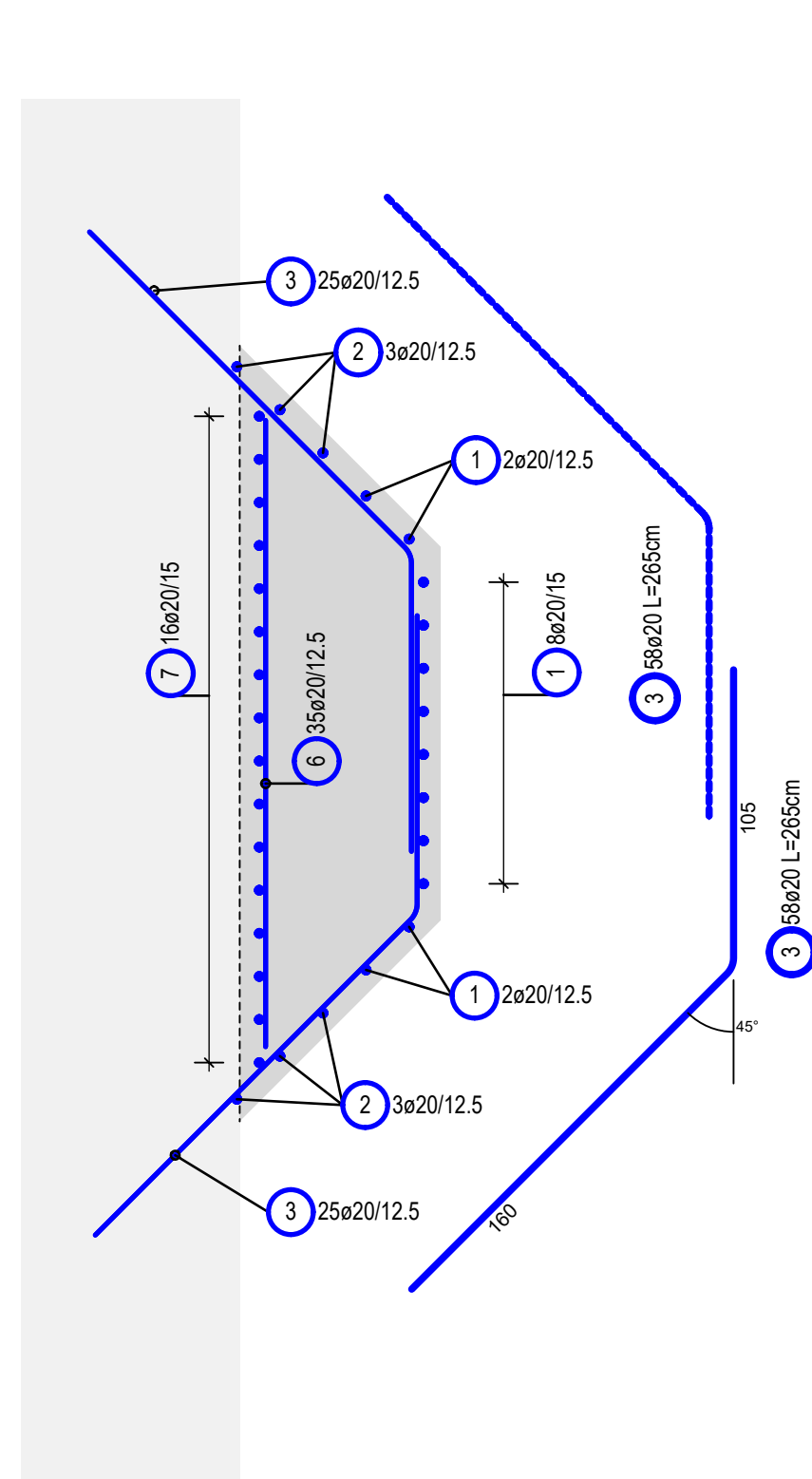


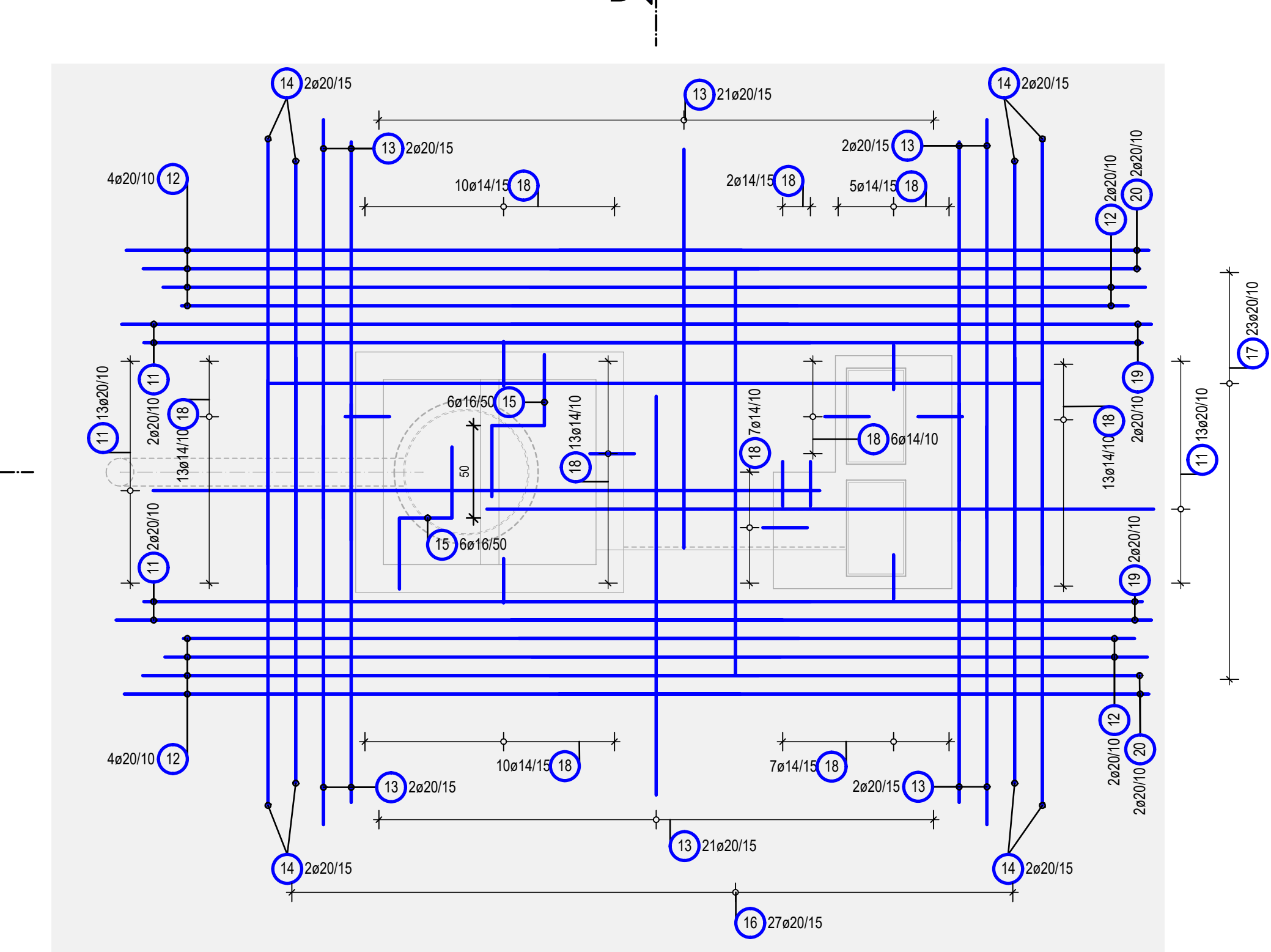
Vertiefung Draufsicht (Block B3, B7, B11, B15, B43)
vista dall'alto (Blocco B3, B7, B11, B15, B43)
M/S 1:25



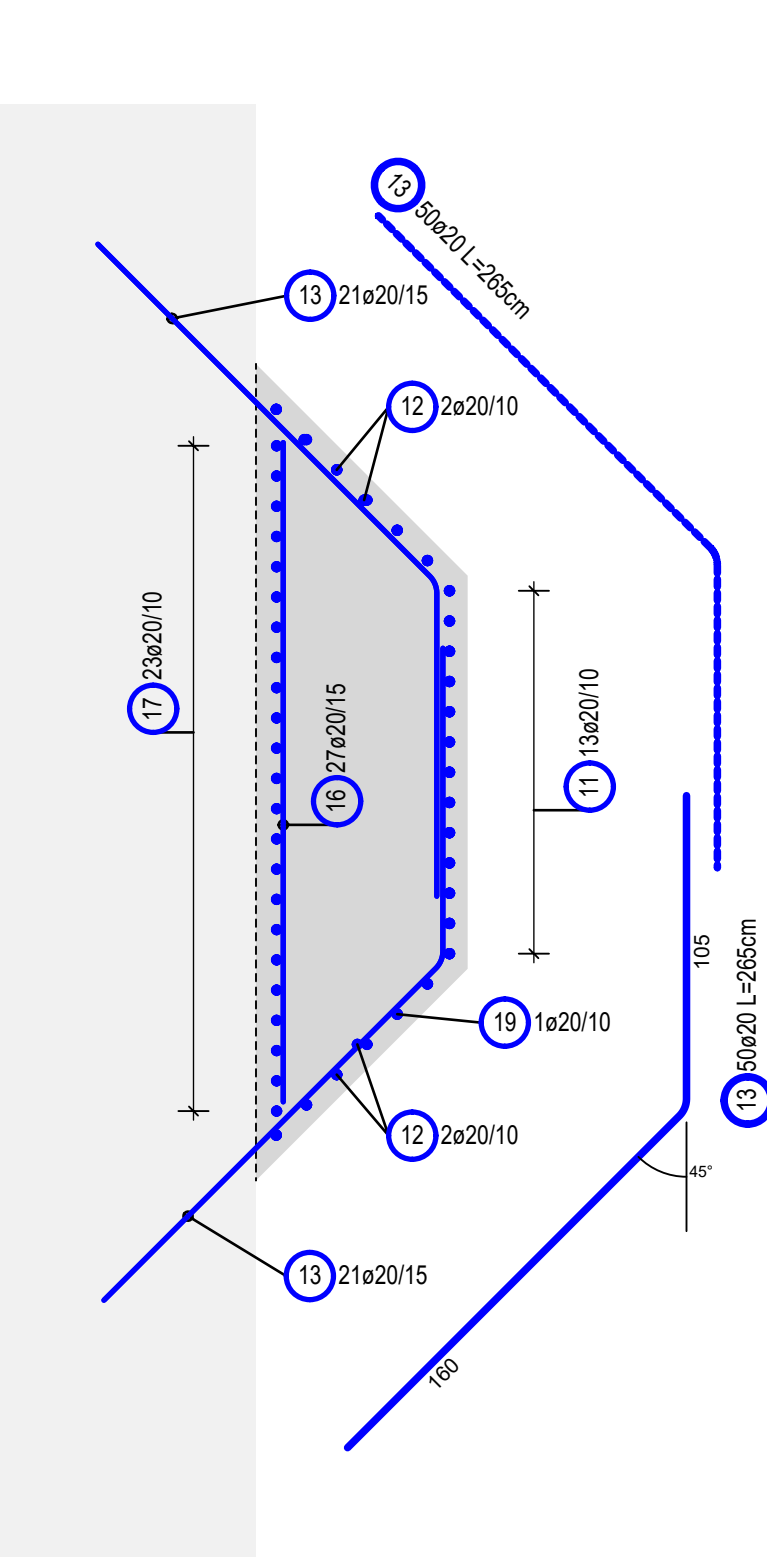
Schnitt A-A
Sezione A-A
M/S 1:25



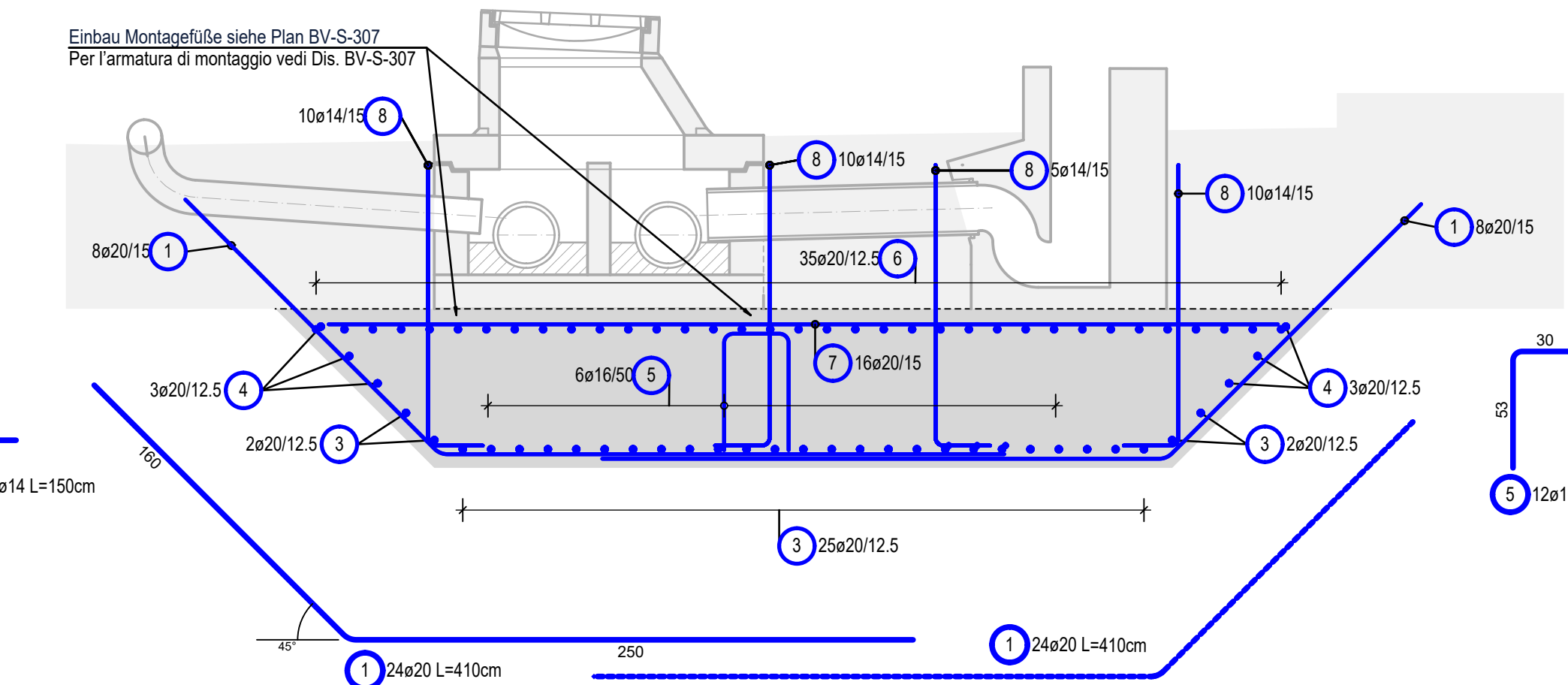
Vertiefung Draufsicht (Block B27, B31)
vista dall'alto (Blocco B27, B31)
M/S 1:25



Schnitt B-B
Sezione B-B
M/S 1:25



Schnitt 1-1
Sezione 1-1
M/S 1:25



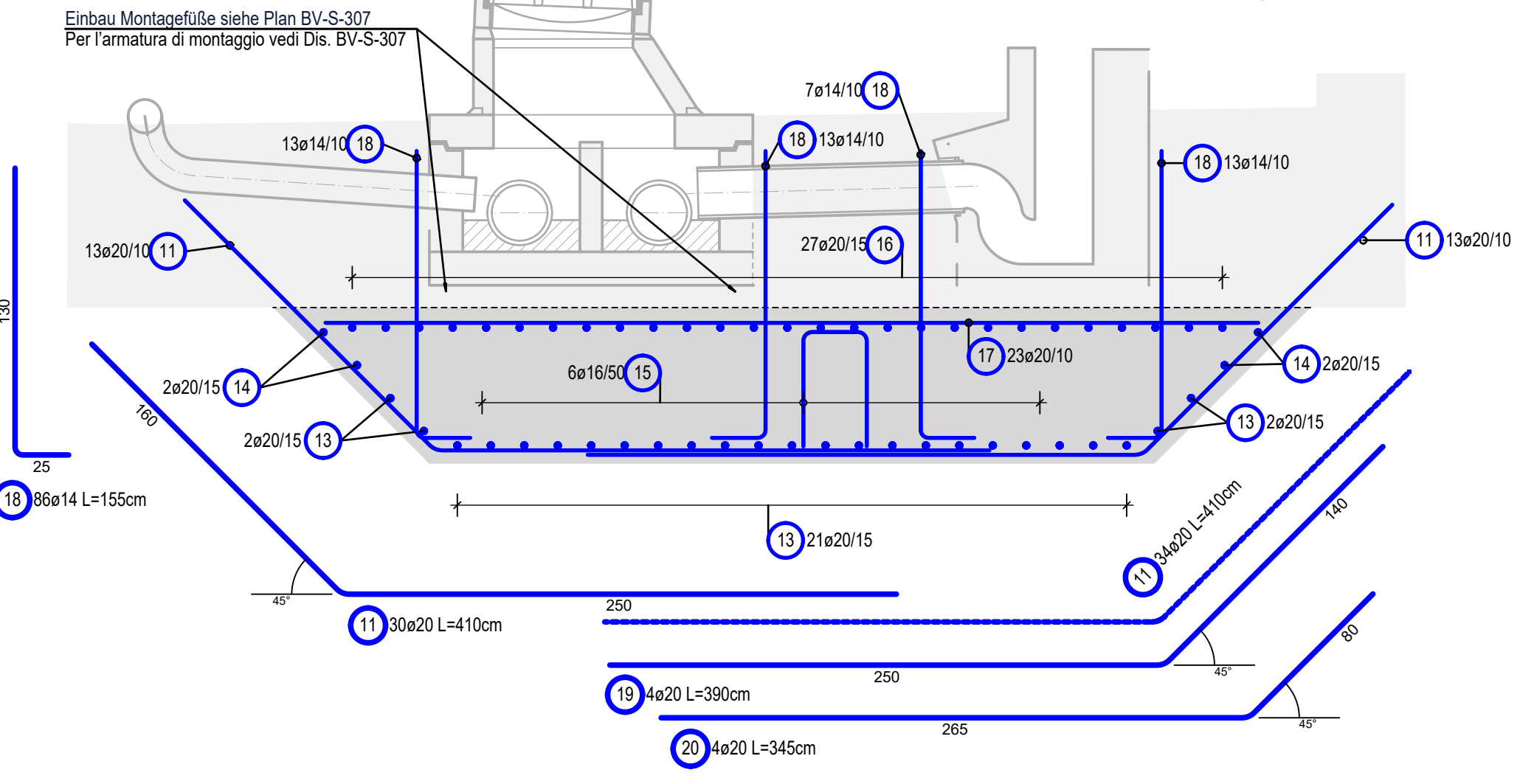
Stabliste / tabella dei ferri

Pos.	Stk.	a	Einzel Länge lungh. singola [m]	Gesamt Länge lunghezza totale [m]	Masse [kg]
1	24	20	4.10	98.40	243.05
2	12	20	3.65	43.80	108.19
3	58	20	2.65	153.70	379.64
4	12	20	2.65	31.80	78.55
5	12	16	2.16	25.92	40.95
6	35	20	2.20	77.00	190.19
7	16	20	4.20	67.20	165.98
8	18	14	1.50	117.00	141.57

Gesamtmasse / peso totale [kg] : 1348.12

Stahlstele gilt für 1 Block
tabella dei ferri valido per 1 blocco

Schnitt 2-2
Sezione 2-2
M/S 1:25



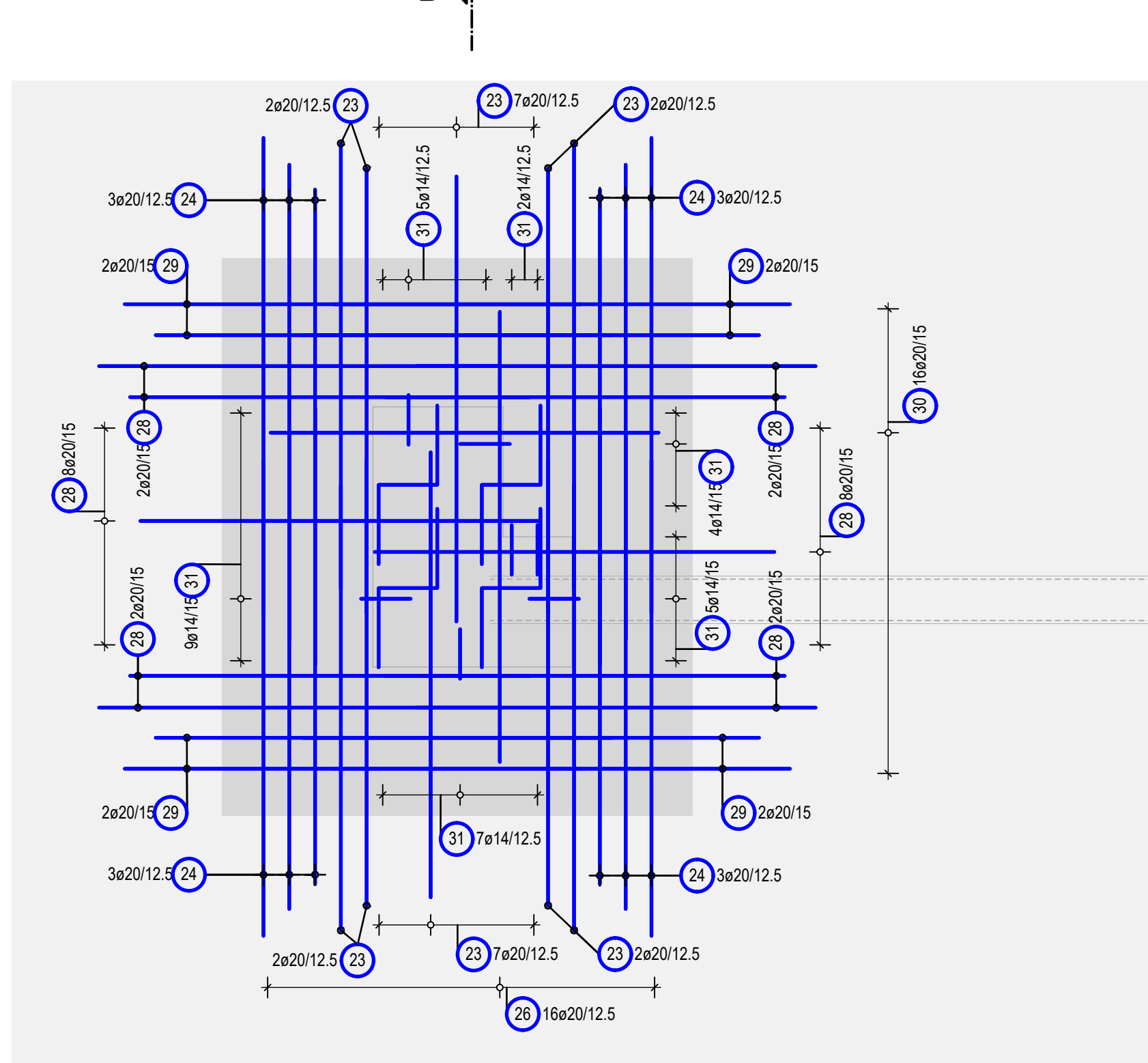
Stabliste / tabella dei ferri

Pos.	Stk.	a	Einzel Länge lungh. singola [m]	Gesamt Länge lunghezza totale [m]	Masse [kg]
11	30	20	4.10	123.00	303.81
12	20	20	3.65	43.80	108.19
13	50	20	2.65	132.50	327.28
14	8	20	2.65	21.20	52.36
15	12	16	2.16	25.92	40.95
16	27	20	2.20	59.40	146.72
17	23	20	4.20	96.60	238.60
18	86	14	1.55	133.30	161.29
19	4	20	3.90	15.60	38.53
20	4	20	3.45	13.80	34.09

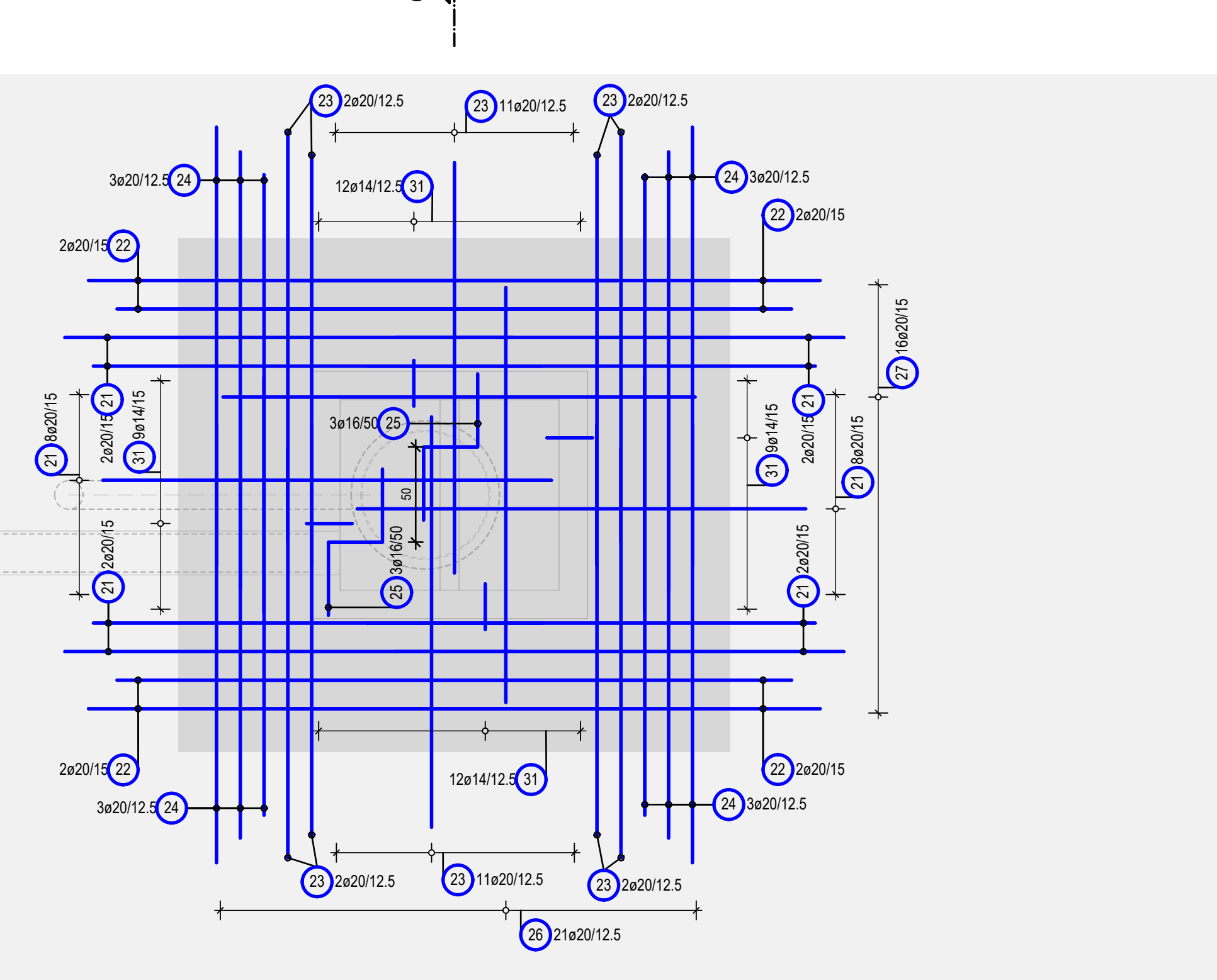
Gesamtmasse / peso totale [kg] : 1451.82

Stahlstele gilt für 1 Block
tabella dei ferri valido per 1 blocco

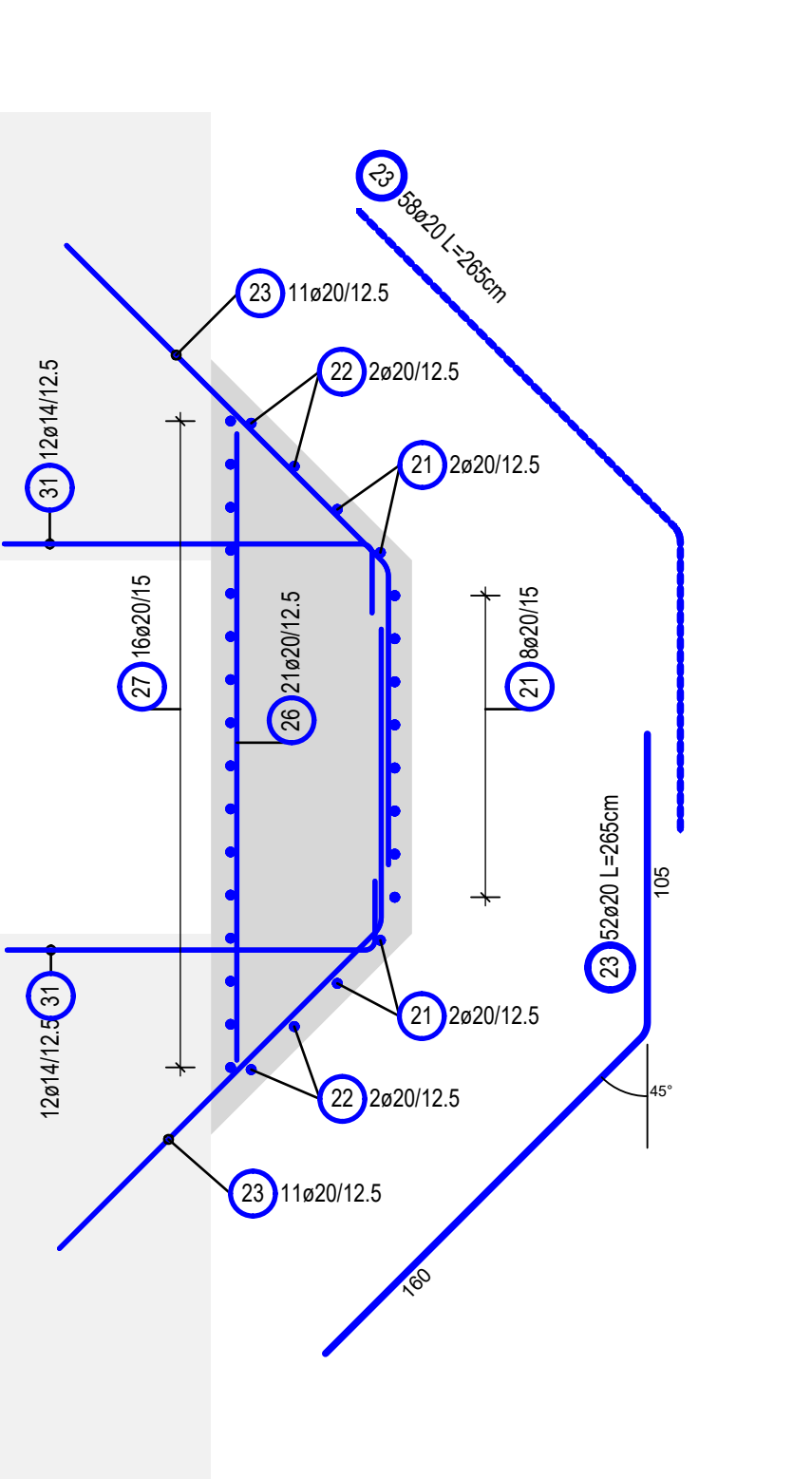
Vertiefung Draufsicht (Block B47)
vista dall'alto (Blocco B47)
M/S 1:25



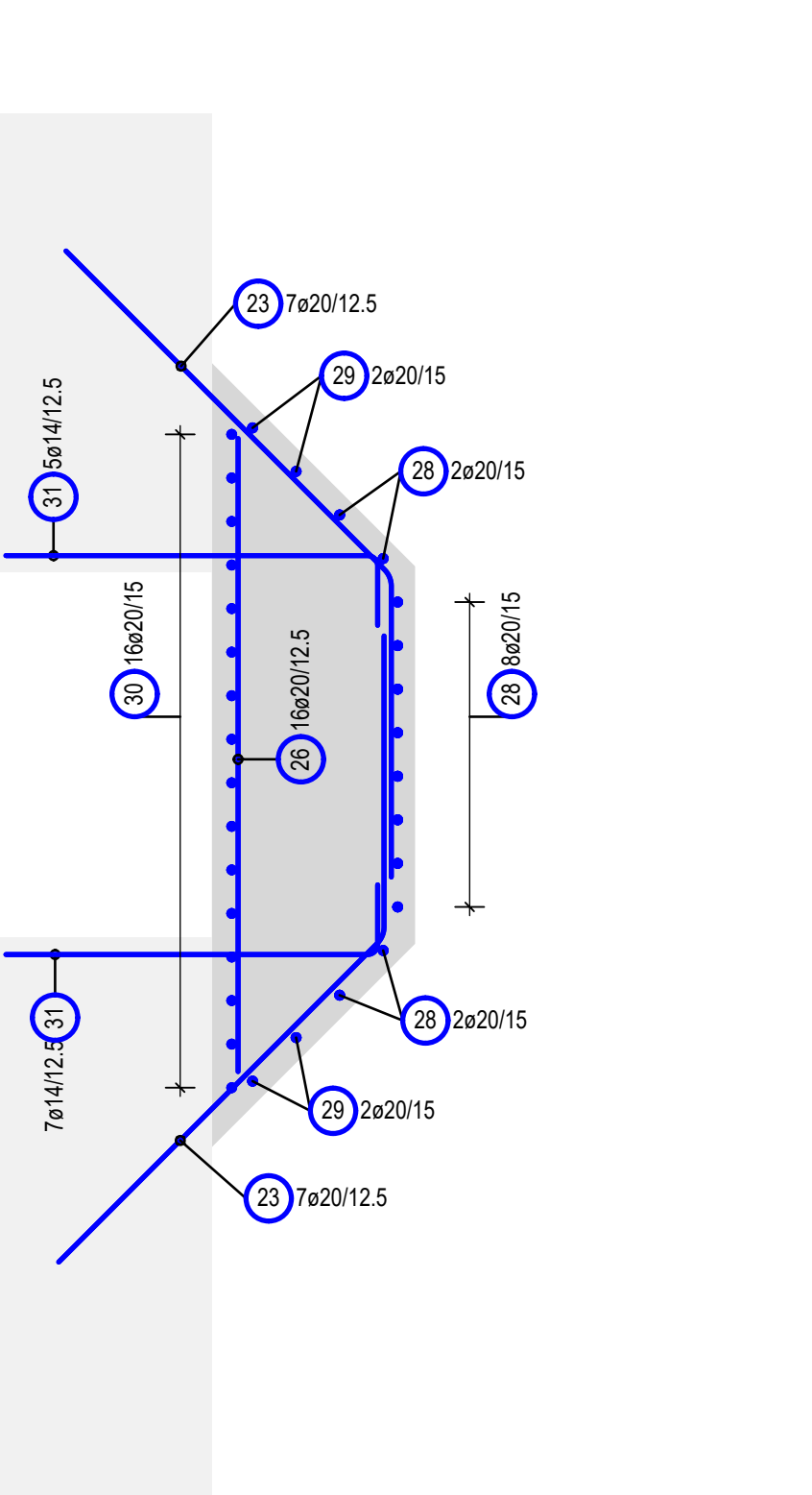
C



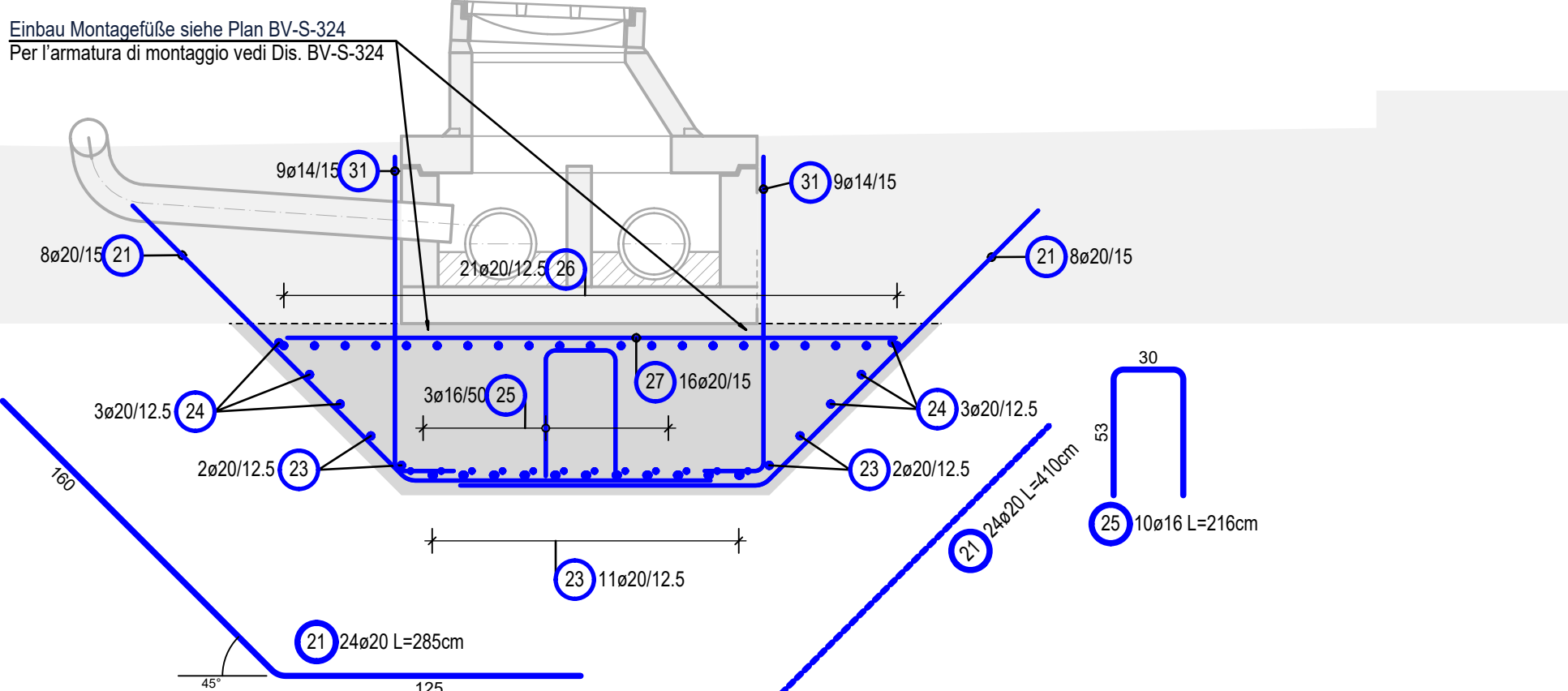
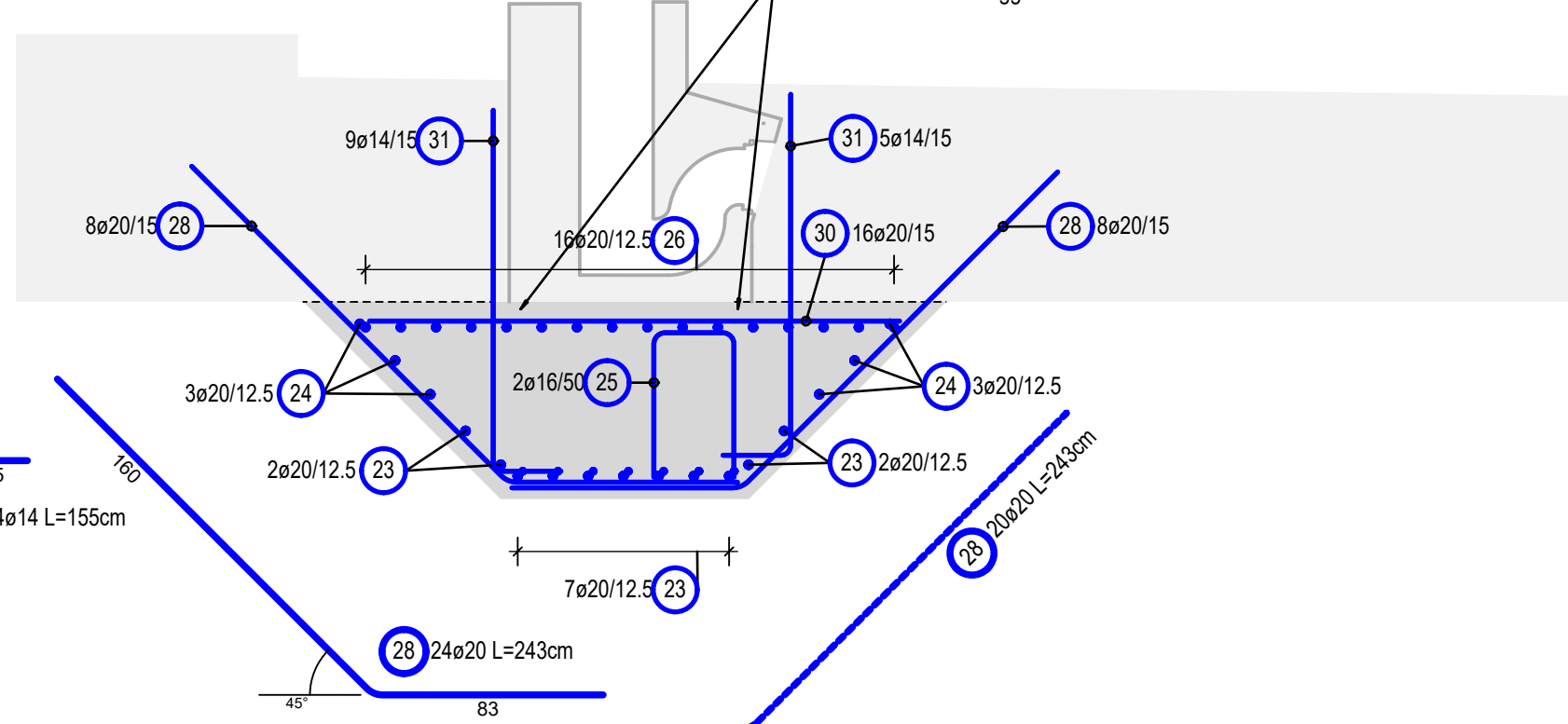
Schnitt C-C
Sezione C-C
M/S 1:25



Schnitt D-D
Sezione D-D
M/S 1:25



Schnitt 3-3
Sezione 3-3
M/S 1:25



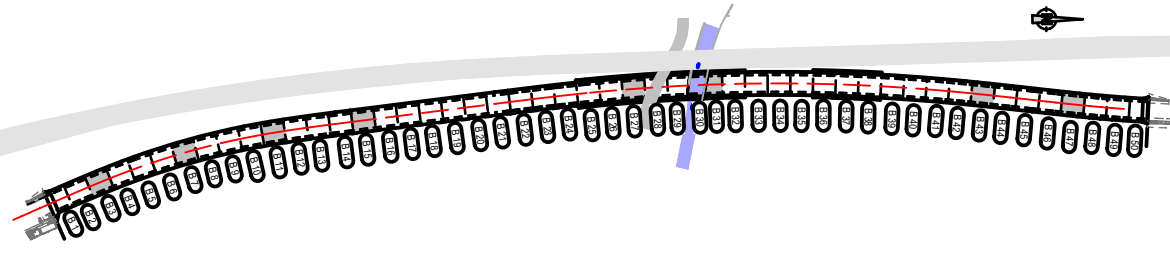
Stabliste / tabella dei ferri

Pos.	Stk.	a	Einzel Länge lungh. singola [m]	Gesamt Länge lunghezza totale [m]	Masse [kg]
21	24	20	2.85	68.40	168.95
22	8	20	3.10	24.80	61.26
23	52	20	2.65	137.80	340.37
24	24	20	2.65	63.60	157.09
25	10	16	2.16	21.60	34.13
26	37	20	2.20	81.40	201.06
27	16	20	2.50	40.00	98.80
28	24	20	2.43	58.32	144.05
29	8	20	2.53	20.24	49.99
30	16	20	1.90	30.40	75.99
31	74	14	1.55	114.70	138.79

Gesamtmasse / peso totale [kg] : 1469.58

Stahlstele gilt für 1 Block
tabella dei ferri valido per 1 blocco

ÜBERSICHTSLAGEPLAN
PLANIMETRIA SINOTTICA
M/S 1:5000



BAUSTOFFE	MATERIALI
BETONGÜTE EXPOSITIONSKL. CAUSSTRUZZO CLASSE D'ESP	KONSTRUKTIV. LÄRMABTÄTIGKEIT
Verlebung Stabplatte	C30/37 XC2
	S3
	40x30mm
	B450C
	5.0mm

ZUGEHÖRIGE ZEICHNUNG / DISEGNO DI RIFERIMENTO	ZEICHNUNGSNUMMER
Tunnel Vahrn, Details, Gehweg und Strassenentwässerung, Teil 1, Gallerie Varna, dettaglio, marciapiede e drenaggio stradale, parte 1	BV-S-307
Tunnel Vahrn, Details, Gehweg und Strassenentwässerung, Teil 2, Gallerie Varna, dettaglio, marciapiede e drenaggio stradale, parte 2	BV-S-324
Tunnel Vahrn, Offene Bauweise Typ K2, Sohlplatte Bewehrung, Gallerie Varna, galleria artificiale tipo K2, platea armatura	BV-S-338
Tunnel Vahrn, Offene Bauweise Typ K3, Sohlplatte Bewehrung, Gallerie Varna, galleria artificiale tipo K3, platea armatura	BV-S-339
Tunnel Vahrn, Offene Bauweise Typ K3b, Sohlplatte Bewehrung, Gallerie Varna, galleria artificiale tipo K3b, platea armatura	BV-S-340
Tunnel Vahrn, Offene Bauweise Typ K3c, Sohlplatte Bewehrung, Gallerie Varna, galleria artificiale tipo K3c, platea armatura	BV-S-341
Tunnel Vahrn, Deckelbauweise Typ D2, Sohlplatte Bewehrung, Gallerie Varna, galleria artificiale tipo D2, platea armatura	BV-S-356
Tunnel Vahrn, Deckelbauweise Typ D1b, Sohlplatte Bewehrung, Gallerie Varna, galleria artificiale tipo D1b, platea armatura	BV-S-357

AUTONOME PROVINZ BOZEN - SÜDTIROL	PROVINCIA AUTONOMA DI BOLZANO	GEHEIMDE VAHRN	COMUNE DI VAHRN

UMFAHRUNG VAHRN
BAUARBEITEN OHNE ANSCHLUSS BRIXXEN NORD
CIRCONVALLAZIONE VAHRN
OPERE CIVILI SENZA COLLEGAMENTO BRESSANONE NORD


AUSFÜHRUNGSPROJEKT - PROGETTO ESECUTIVO

Rev.	Datum/Date	Änderung / Modifica	gezeichnet / disegnato	geprüft / verificato	freigegeben / approvato
1	10.08.2018	Tabelle Materialen / Tabelle materiali	T. Ungener	G. Fiedler	G. Fiedler
2	22.01.2019	1. Ausgabe / 1. edizione	S. Pini	M. Böhm	G. Pini

Auftraggeber:	AUTONOME PROVINZ BOZEN Ressort für Bauten Amt für Straßenbau Nord/Ost	PROVINCIA AUTONOMA DI BOLZANO Dipartimento ai lavori pubblici Ufficio tecnico strade nord/est
Dokumenttitel:	TUNNEL VAHRN	GALLERIA VAHRN

OFFENE BAUWEISE DECKELBAUWEISE VERTIEFUNG SOHLPLATTE BEREICH SCHÄCHTE - BEWEHRUNG	GALLERIA COSTRUZIONE A COPERCHIO ISPESAMENTO PLATEA ZONA POZZETTI - ARMATURA

Planungsgruppe	ILF - EUT	Gruppo di progettazione
c/o ILF Engineering GmbH Dennerstraße 134, 39042 Bozen	c/o EUT Engineering of Email: info@eut.it	c/o ILF Engineering of Email: info@ilf.it

Dantestraße 134, 39042 Briven		Email: info@eub.bz.it	Via Dante 134, 39042 Bressanone
		Plan Nr./av. n.:	BV-S-389
		Einlage Nr./allegato n.:	4-89